

alianza
Logistics

The logo consists of the word "alianza" in a bold, dark blue, lowercase sans-serif font. Below it, the word "Logistics" is written in a smaller, bold, dark blue, uppercase sans-serif font. To the right of the text, there is a graphic element: a thick, light green circular arc that is open at the top. A small, realistic globe of the Earth is positioned at the top right end of this arc, appearing to sit on the curve.



Alianza Logistics

La nuova logistica

Siamo un fornitore di soluzioni logistiche intenzionato a offrire alla nostra clientela la massima flessibilità nel **trasporto di merci via terra e via mare**. La nostra ragion d'essere è chiaramente improntata all'eccellenza, sostenuta dalla motivazione, dalla formazione e dal coinvolgimento del nostro team.

Offriamo servizi di **trasporto su strada su scala nazionale, importazione, esportazione, groupage e trasporto intra-UE** di merci secche e refrigerate da e verso qualsiasi punto in Europa.

Inoltre, i nostri servizi di **trasporto marittimo** coprono l'intero processo di spedizione di **merci su scala internazionale**, con soluzioni logistiche efficienti e sicure. Offriamo un **trasporto aereo** rapido e sicuro (da 24 a 72 ore), grazie al nostro personale esperto, agli accordi strategici e alla certificazione IATA.



MISSION

Concentrare in un unico punto le esigenze in fatto di logistica grazie a un servizio **flessibile improntato sulla fiducia**.



VISION

Il nostro **scopo** è quello di migliorare il settore della logistica e di diventare un **brand di riferimento**, puntando sulla **creatività e sull'innovazione, sul valore e sul rispetto del nostro staff**.



VALORI

I nostri valori si concentrano sulle **persone, sul servizio e sui risultati**. Sosteniamo il benessere, promuoviamo la collaborazione e ci impegniamo a raggiungere obiettivi chiari, tramite rapporti basati sulla fiducia reciproca.

+170

Dipendenti

385

Unità di rimorchio del Gruppo Valiente

280

Unità di motrices del Gruppo Valiente

80

Unità di rimorchio del Alianza Logistics

+124

Milioni di euro di fatturato

+2000

Viaggi a settimana

+100.000

Carichi nell'ultimo anno

+190

Paesi in cui lavoriamo



Agente IATA

Responsabilità sociale d'impresa

Logistica sostenibile

Presso il Gruppo **Alianza Logistics** puntiamo a integrare la sostenibilità in ogni nostro progetto, allo scopo di **promuovere un cambiamento nel nostro settore** verso pratiche più responsabili, generando valore condiviso per la società.



La nostra strategia di gruppo è **allineata ai dieci Principi universali proposti dal Global Compact** e agli **Obiettivi di sviluppo sostenibile promossi dalle Nazioni Unite**.

Ci prefiggiamo di agire in linea con con la nostra strategia di sostenibilità, in modo da contribuire allo sviluppo e al benessere delle persone, dell'ambiente e della società in generale.



[Accedi al nostro Rapporto di sostenibilità 2025](#)



Record valenciano



Global Compact



Certificazione Carbon Footprint e Rainforest Alliance



Sigillo d'argento Ecovadis 2025



Premio ASECAM all'impresa sociale



Lean & Green

Flotta di proprietà



Quali **azionisti del Grupo de Transportes Valiente**, riaffermiamo il nostro impegno nei confronti della clientela tramite l'ampliamento della nostra flotta e una maggiore flessibilità di tutti i nostri servizi. La nostra alleanza ci consente di proporre soluzioni di trasporto più efficienti e adattabili alle mutevoli esigenze del mercato. Inoltre, l'appartenenza a un gruppo consolidato ci permette di sfruttare le sinergie e le risorse condivise per fornire un servizio competitivo e di alta qualità.

385

Trailer

250

Motrici

- **Camion frigoriferi**
- **Telonati**
- **Camion porta coils**
- **Quindi camion**
- **3 assi con piattaforma elevatrice 7.5t**

Misure di sicurezza

- **Posizionamento GPS** nei veicoli.
- **Controllo dell'entrata e dell'uscita** dalle strutture.
- **Parcheggio custodito** per garantire la sicurezza dei veicoli.
- **Sorveglianza dei locali** 24 ore su 24, 7 giorni su 7.
- **Lucchetti e sigilli di alta qualità.**



Vettori fidelizzati: alleanze strategiche

Sinergie per garantire un servizio efficiente e di qualità

24 ORE SU 24, 365
GIORNI ALL'ANNO.

Il nostro impegno è quello
di fornire un'attenzione
personalizzata **24 ore su 24,**
365 giorni all'anno.

CONTINGENZE

Capacità di **triplicare il
volume nei periodi di
maggiore richiesta** a fronte
di un aumento significativo
della domanda.

GPS
POSIZIONATI

Servizi di **tracciamento e
monitoraggio in tempo
reale** per maggiore
sicurezza ed efficienza.

Stringiamo alleanze strategiche con partner fidati, a cui proponiamo **soluzioni mirate e capacità di adattamento** a qualsiasi esigenza di trasporto via terra.

Disponiamo di una **flotta di vettori in grado di far fronte a imprevisti ed emergenze** e di prestare servizio sia a livello nazionale che internazionale, con numero di carichi illimitati.

Il nostro sistema di **veicoli con posizionamento GPS ci permette di ottimizzare i percorsi, di ridurre i tempi di consegna e di minimizzare il rischio di perdita o furto del carico.** Così facendo, garantiamo ai nostri clienti la massima tranquillità e l'integrità dei loro prodotti durante l'intero il processo logistico.



Un trasporto merci più pulito ed efficiente

Precedenza alla sostenibilità nelle nostre operazioni logistiche

Noi di Alianza Logistics puntiamo sull'innovazione e sulla sostenibilità della nostra flotta di camion. Utilizziamo **biodiesel, veicoli elettrici, autocarri a gas e bilici a combinazione multipla** per ottimizzare le nostre operazioni logistiche e ridurre la nostra impronta ambientale.

Inoltre, parte della **nostra flotta rispetta gli standard di emissione Euro 6**, a garanzia del nostro impegno nei confronti dell'ambiente.

N° VEICOLI ELETTRICI: 4

N° VEICOLI A GAS: 20

N° VEICOLI A BIODIESEL (HVO): 180

N° VEICOLI COMBINAZIONE MULTIPLA: 2



Centro logistico a Torija

Infrastrutture all'avanguardia



AMPI SPAZI

Con una superficie di **16.000 metri** quadrati, questo complesso dispone di un magazzino di 1.200 metri quadrati, nonché di aree di parcheggio e manutenzione per veicoli e rimorchi.



STRUTTURE DI STOCCAGGIO

Il nuovo capannone di **1.200 metri** quadrati consente di conservare in modo sicuro ed efficiente fino a **200 pallet** di merce secca. Queste strutture consentono pertanto di stoccare sia le merci che la flotta.



SERVIZI DI MANUTENZIONE E OFFICINA

Oltre alle aree di stoccaggio e trasporto, il nuovo sito avrà anche spazi dedicati alla **riparazione** e alla **manutenzione** della flotta di veicoli. In questo modo ci assicuriamo che i camion siano in condizioni ottimali.

[!\[\]\(d8ab143e904bfa3467271eec5af75a9b_img.jpg\) Visualizza l'ubicazione del centro logistico](#)



I nostri principali mercati

L'Europa e le nostre merci

- Operiamo principalmente in **Germania, Italia, Regno Unito, Francia, Belgio e Paesi Bassi**. In aggiunta, vantiamo flussi internazionali che coprono il resto dell'Europa e paesi dell'Est, garantendo una copertura ampia ed efficiente.
- Offriamo un servizio di trasporto terrestre ad alto volume, gestendo più di **90.000 pratiche** all'anno a livello europeo. Tale competenza ci posiziona come punto di riferimento nella logistica internazionale.
- Trasportiamo un'ampia varietà di merci, tra cui **alimenti, bevande, pacchi, medicinali, prodotti industriali** e merci **ADR**. La nostra attività si basa su rigorosi standard di qualità, come la certificazione IFS per il trasporto di alimenti e la certificazione TAPA.

Nuovo trasporto in Marocco

Per quanto riguarda il **trasporto terrestre in Marocco**, mettiamo in evidenza la nostra rete di trasportatori specializzati nella regione e i seguenti servizi:

- **Importazione:** trasporto specializzato in prodotti freschi, principalmente frutta e verdura. L'80% della flotta è costituito da camion refrigerati, che garantiscono il mantenimento della catena del freddo durante l'intero tragitto.
- **Esportazione:** trasporto di tutti i tipi di merci pallettizzate, con o senza necessità di controllo termico. Il nostro servizio ci permette di adattarci alle esigenze specifiche di ogni cliente e di ogni carico.
- **Gestione doganale esperta:** gestione degli sdoganamenti sia in Marocco che in Spagna.



Cibo



Bevande



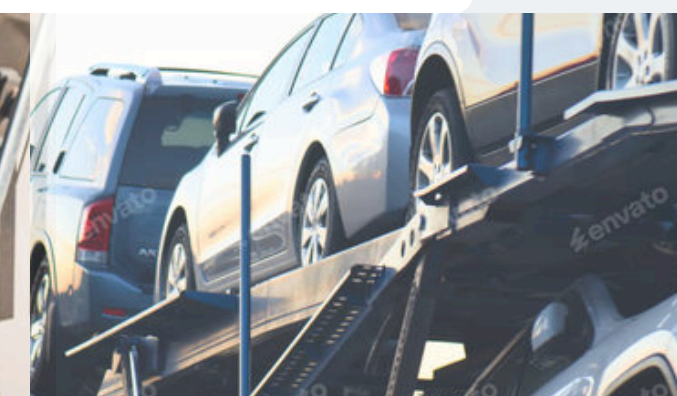
Pacchetto



Medicinali



ADR



Industria

Impegno per la qualità

Linee strategiche

- **Massima soddisfazione del cliente** e raggiungimento delle sue aspettative.
- **Sostegno al nostro staff**, attraverso un lavoro dignitoso, coinvolgimento e comunicazione nonché formazione continua e promozione dei talenti.
- **Impegno per l'ambiente** e prevenzione dell'inquinamento.
- **Impegno nei confronti dei fornitori** tramite condizioni adeguate al mercato nell'ambito del servizio che ci forniscono.
- **Miglioramento continuo** dei processi e dei servizi.
- **Atteggiamento proattivo nei confronti della sicurezza**, dell'integrità e della protezione delle merci.
- Implementazione della **responsabilità sociale d'impresa nell'ambiente**.
- **Conformità alla legislazione vigente e agli standard stabiliti**.
- **Garantire l'applicazione di principi etici** nella contrattazione con clienti e fornitori.
- **Promuovere un atteggiamento anticorruzione** improntato alla trasparenza, alla riservatezza e alla sorveglianza.

Certificazioni e autorizzazioni



Certificado Lean Green



Agenti IATA



Certificato di impronta di carbonio



Sigillo d'argento Ecovadis 2024



Certificazione ISO: 9001:2021



PIL Farmaci



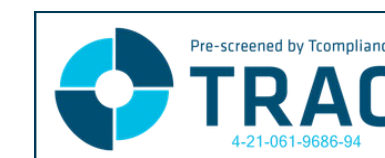
Schema QS per gli alimenti



Modo



Logistica IFS



TRAC

- Nonché: **codice EORI, trasporto rifiuti, registrazione sanitaria e normativa relativa ai sottoprodotti di origine animale non destinati al consumo umano (SANDACH)**.

Trasporti marittimi e aerei

Grande copertura in tutto il mondo

I nostri servizi di **trasporto marittimo e aereo** coprono l'intero processo di spedizione delle merci a livello internazionale. Offriamo diverse opzioni di servizi tra cui evidenziamo servizi di esportazione, importazione, stoccaggio e movimentazione e servizi doganali.

Per quanto riguarda il trasporto marittimo, effettuiamo sia esportazioni che importazioni dalla Spagna in più di 190 paesi nei 5 continenti. Disponiamo inoltre di un reparto specializzato in operazioni **triangolari**. Tra i nostri servizi segnaliamo:



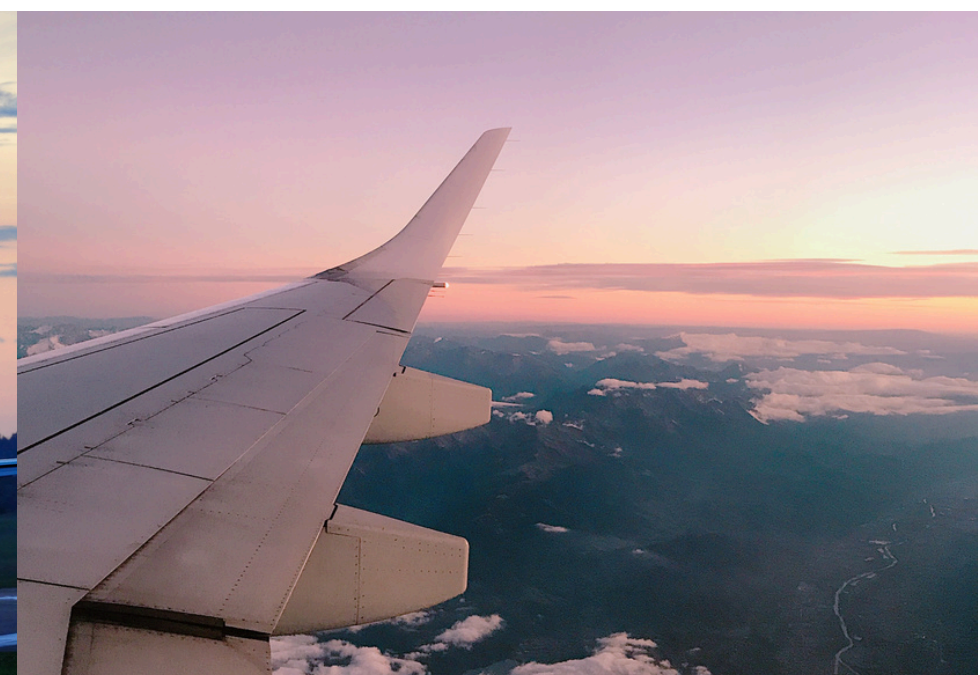
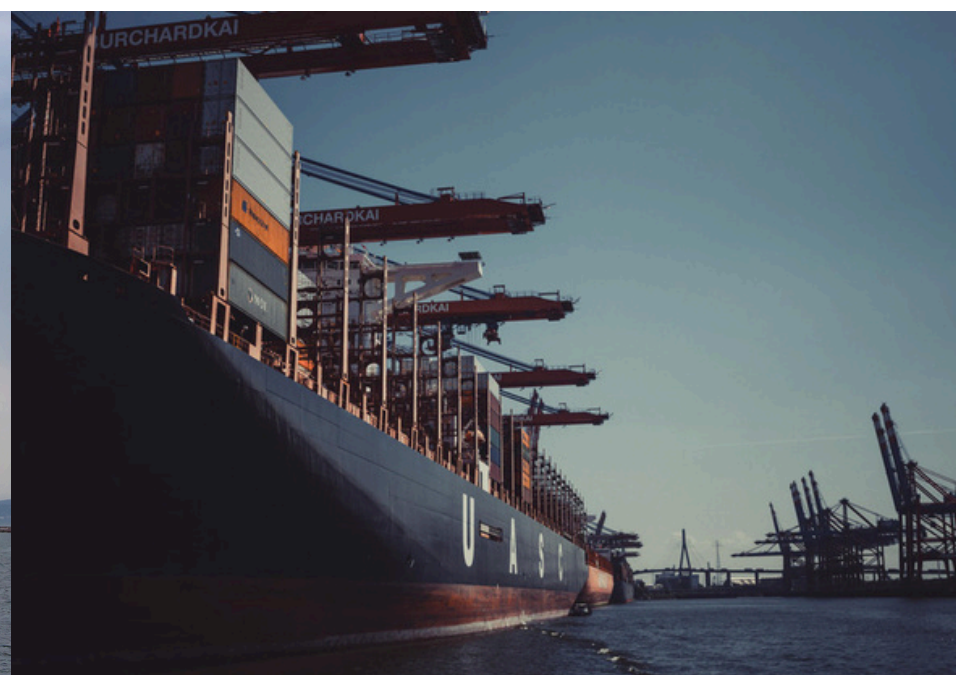
- **Contenitore pieno (FCL/LCL)**
- **Groupage**
- **Stoccaggio e movimentazione**
- **Servizi doganali**
- **Monitoraggio in tempo reale**

D'altra parte, offriamo servizi di **trasporto aereo** che comprendono tutto, dal trasporto di merci generiche al trasferimento di prodotti deperibili e a temperatura controllata, nonché il trasporto di merci pericolose, coprendo sia l'importazione che l'esportazione, nonché le operazioni triangolari.

Inoltre, grazie alla nostra certificazione di agenti IATA, il nostro trasporto aereo copre più di **190 paesi** sparsi nei 5 continenti. Questi sono alcuni dei nostri servizi aggiuntivi:



- **Trasporto urgente**
- **Trasporto a temperatura controllata**
- **Movimentazione di merci pericolose (IMO)**
- **Servizi speciali (charter, corriere a mano, ecc.)**
- **Condizionamento del carico**



Le nostre sedi

Area geografica

Per poter svolgere le nostre attività e proporre un'ampia gamma di servizi, ci avvaliamo delle strutture **necessarie in modo da soddisfare il mercato più esigente.**



Sede centrale



Ufficio commerciale



Centro logistico



ALMENARA
Sede Centrale

C/ Victoria Kent, 30, bajo 2.
12590 Almenara, Castellón
T. +34 96 478 46 00
info@alianza-gt.com



CASTELLÓN
Ufficio Commerciale

C/ Cerdá de Tallada 2A.
12004. Castellón.
T. +34 96 478 46 00
info@alianza-gt.com



VALENCIA
Ufficio Commerciale

C/ Profesor Beltrán
Baguena 4, (Ofic. 413).
46009, Valencia
T. +34 96 478 46 00
info@alianza-gt.com



VALENCIA
Centro Logístico

Av. de Serra 198, 46130,
Massamagrell. Valencia
T. +34 96 478 46 00
info@alianza-gt.com



BARCELONA
Ufficio Commerciale

Pl. Europa, 2-4, Torre
Copisa Pnta 9, L'Hospitalet
de Llobregat, Barcelona,
08902
T. +34 96 478 46 00
info@alianza-gt.com



TORIJA
Centro Logístico

Poligono S. Urbanizable
Industr. S1, 158, 19190
Torija, Guadalajara
T. +34 96 478 46 00
info@alianza-gt.com



CÓRDOBA
Ufficio Commerciale

Pol. Ind, La Torrecilla. Av.
de la Torrecilla, 36, 2º, 3
(Edif. La Torre bloque 2),
14013, Córdoba
T. +34 96 478 46 00
info@alianza-gt.com



IPSWICH
Oficina Comercial

70-72 The Havens,
Ipswich IP3 9BF, Reino
Unido
T. +34 96 478 46 00
info@alianza-gt.com



BARCELONA
Centro Logístico

C/ Longitudinal 1, N° 20.
08040 Mercabarna. Bcn
T. +34 96 478 46 00
info@alianza-gt.com



MÁLAGA
Ufficio Commerciale

C/ Sierra de Gialda, 4,
29016, Málaga, (Edificio
complementario)
T. +34 964 78 46 00
info@alianza-gt.com



ALMERÍA
Ufficio Commerciale

C/ Paseo de Almería 45, 2º,
2. 04001. Almería.
T. +34 96 478 46 00
info@alianza-gt.com



SEVILLA
Ufficio Commerciale

C/ Fdo Quiñones, P. -1, 8B,
41910, Tomares, Sevilla
T. +34 96 478 46 00
info@alianza-gt.com



SEVILLA
Centro Logístico

Calle Mastín, 1, 41701 Dos
Hermanas, Sevilla
+34 96 478 46 00
info@alianza-gt.com



JAÉN
Ufficio Commerciale

C/ Tres Fuentes 1,
23440 Baeza, Jaén.
T. +34 96 478 46 00
info@alianza-gt.com



ZARAGOZA
Ufficio Commerciale

Av. de Ranillas nº 1B, Plta. 2,
Ofic. 2B, Parque empresarial
Dinamiza, 50018, Zaragoza
T. +34 96 478 46 00
info@alianza-gt.com

alianza

Logistics



Alianza Logistics



Alianza Logistics



Alianza_Logistics



www.alianza-logistics.com